

# Numérisation et modélisation terrestre, nautique et héliportée

**Des levés grande échelle de précision, rapidement, en site ouvert...**

**Une restitution géoréférencée, centimétrique, en volumes, avec plaquage photographique ou vidéo, en profils, en plans, en courbes de niveaux, avec une discrimination fine des composantes du paysage...**

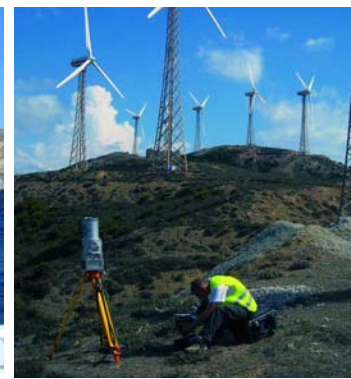
**Pour tout type d'usage en aménagement du territoire, gestion des infrastructures et une infinité de possibilités d'exploitation multimédia.**



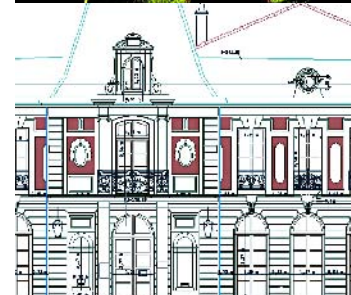
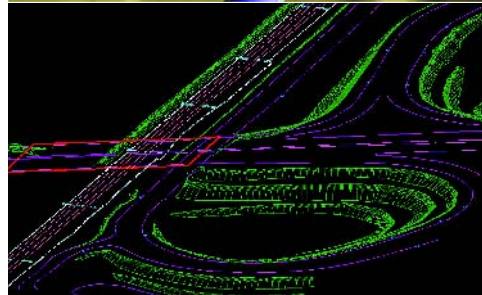
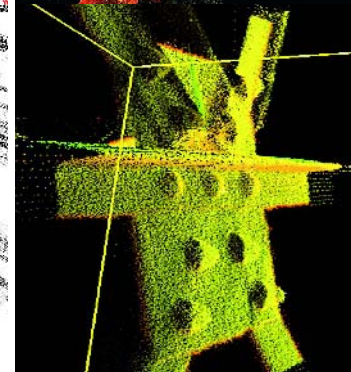
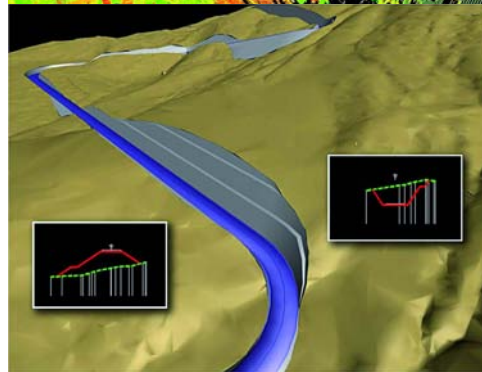
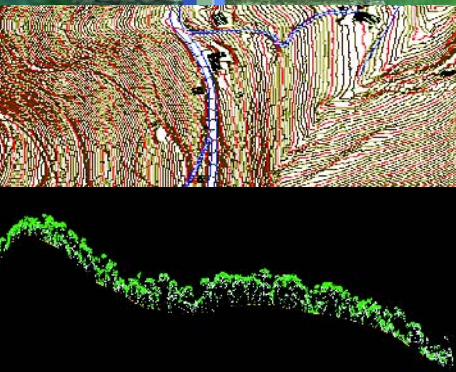
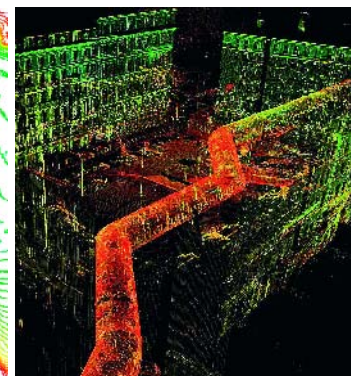
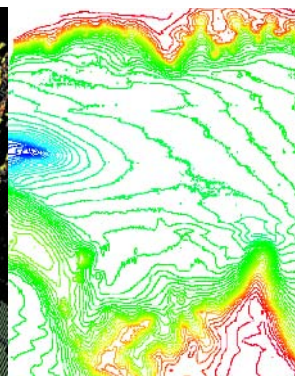
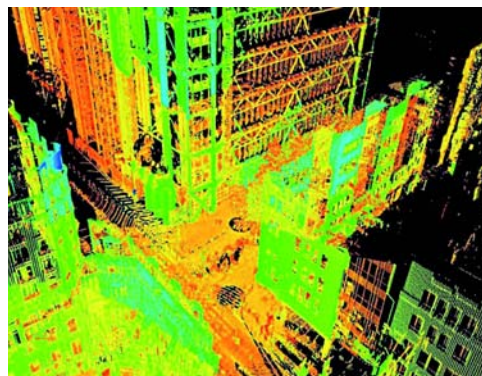
Scanner héliporté



Scanner dynamique terrestre et nautique



Scanner statique





# La maîtrise technique de la numérisation et du traitement des données au service des projets d'aménagement et de la communication numérique...

**3D Scan Service**, pionnier de la lasergrammétrie, investit de manière continue en **Recherche & Développement** depuis 10 ans dans l'optimisation des méthodes de capture et d'exploitation des données issues des dispositifs de numérisation du territoire. C'est pourquoi notre équipe a été sélectionnée pour des projets complexes comme le nouveau schéma directeur de la centrale de Tchernobyl, la réalisation d'une autoroute en forêt primaire de Guinée Equatoriale, l'évaluation et le suivi des volumes de terrassement de nouvelles lignes TGV...

La **direction technique** est assurée par des **ingénieurs spécialisés** associant expérience et polyvalence dans l'usage des scanners statiques et dynamiques sur de très nombreux projets d'aménagement **en France et à l'International**. **La participation à des équipes de grands projets** est un atout supplémentaire dans la production de données pertinentes aux bureaux d'études, aux topographes et aux décideurs.

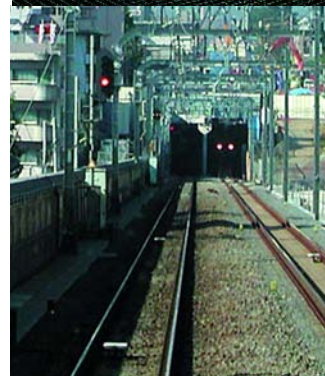
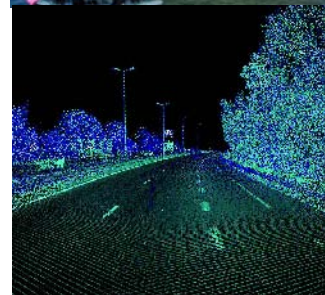
Le **traitement des données** s'effectue en interne et avec le concours des ressources d'Ecartip et notamment de sa **plateforme de traitement dédiée**, à Madagascar.

## Les atouts de la numérisation :

- rapidité et souplesse de capture de données géoréférencées
- numérisation réalisable en site ouvert et sur grande échelle
- association de photo, de vidéo ou d'autres données (son, radioactivité...)
- précision topographique de l'ordre du centimètre
- traitement sur mesure selon la destination des données
- usage multimédia réaliste aisé (simulation, état d'avancement, jeu vidéo...)

## Deux marchés, deux approches :

- **les métiers de l'aménagement du territoire, de la gestion des infrastructures et du patrimoine**  
qui profitent de toutes les compétences de la chaîne en études et topographie du Groupe Ecartip
- **les métiers de la communication, du multimédia et du Web**  
qui disposent de données 3D, photo-vidéo réalistes pour des usages grand public



**Siège social**

**Agence centre-est LYON**

160, rue de Palverne  
Les Echets - 01700 Miribel  
Tél. 04 78 22 34 72  
Fax 04 78 22 34 88  
agence.lyon@ecartip.fr

**3D Scan Services**  
160, rue de Palverne  
Les Echets - 01700 Miribel  
Tél. 04 72 42 94 16  
Fax 04 78 22 34 88  
3dscanservices@ecartip.fr